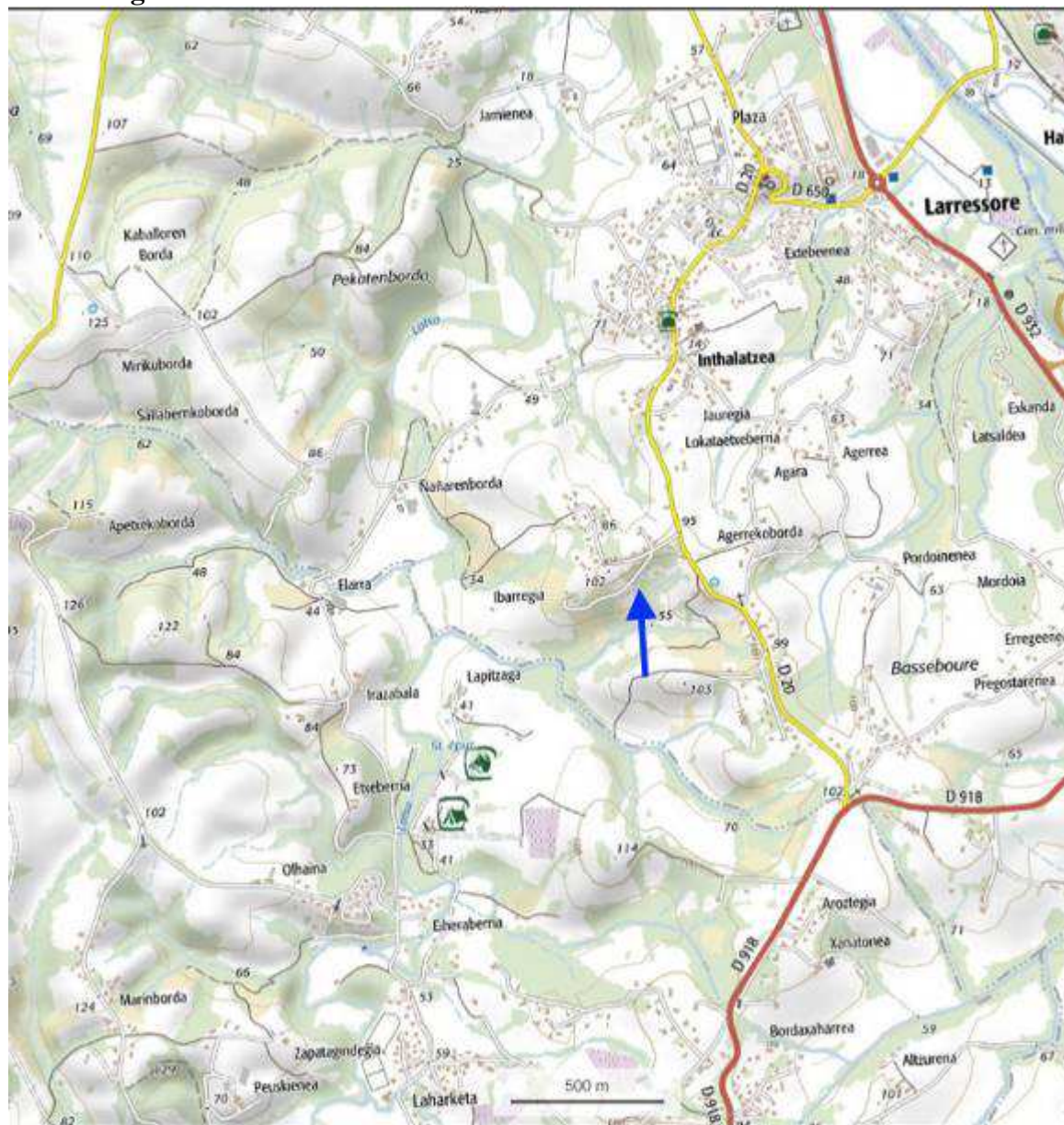


*Collectif des
Associations de
Défense de l'
Environnement
Pays Basque
Sud des Landes.
(43 associations)*



DOSSIER Larressore février 2017.

Situation générale.



Sur cette parcelle située à Larressore le parking a été agrandi l'an dernier avec des gravats et des déchets de tous genres dont des pneus.

Il y a environ un mois, il y a eu un énorme éboulement au pied de la maison qui a arraché des arbres et des centaines de mètres cubes de terre qui se sont éboulés jusqu'au ruisseau qui est maintenant une rivière de boue de plusieurs dizaines de mètres. Depuis lundi 20 février, un défilé de camions apporte des gravats de parpaings, ferraille, plâtre, laine de verre, gaines électriques, polystyrène... Les camions viennent presque exclusivement du chantier de déconstruction de l'ancien centre culturel Leclerc à Bernain à Anglet sur l'ancienne RN10, chantier Alday.

Nous pouvons donc estimer qu'il y a infraction :

Au titre de la nature des déchets.

Au titre de l'urbanisme et de l'environnement.

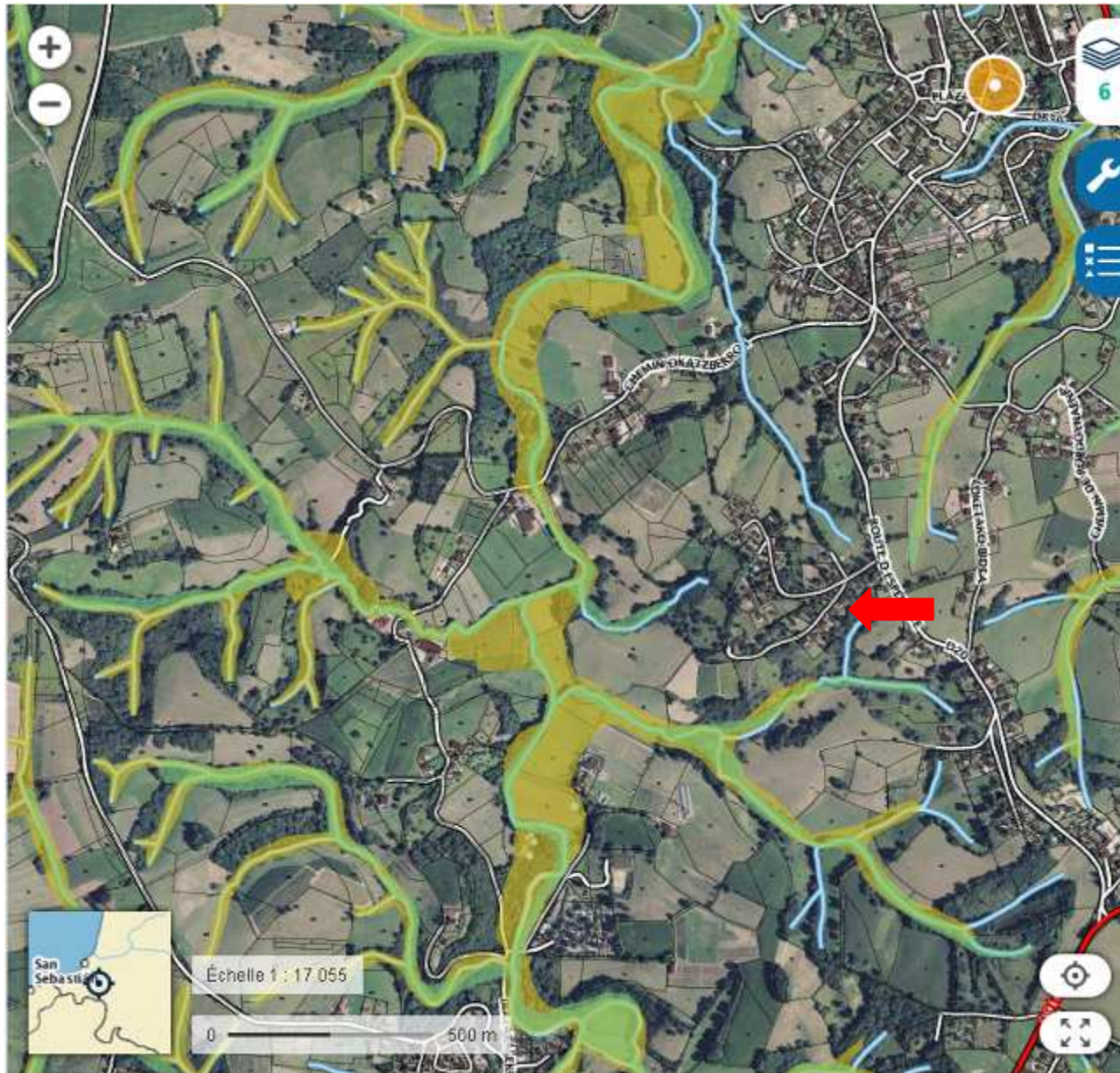
Au titre de la loi sur l'eau avec la présence d'un départ de ruisseau en contrebas.



Hydrographie :



Znieff type II en vert et natura2000 en jaune :



Eléments administratifs :

P.L.U.

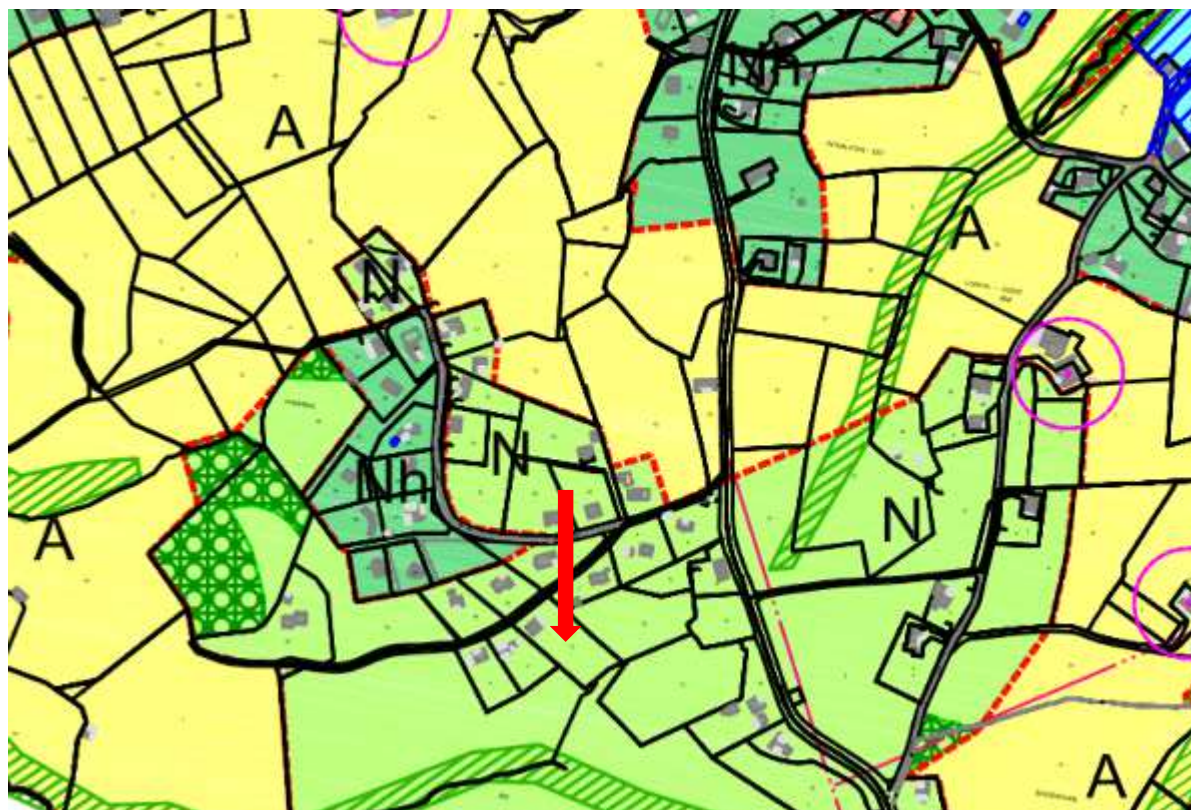
Commune de LARRESSORE

ELABORATION

Projet d'aménagement et de développement durable (P.A.D.D.)

Extrait

| | |
|--|--|
| <p>* Protéger les espaces naturels et agricoles Conserver cet aspect de village tout à la fois aggloméré en certains points, quartiers ou hameau et peu dispersé. Il s'agit de trouver un équilibre entre dynamisme et conservation du patrimoine naturel.</p> | <p>Dispositions réglementaires pour limiter mitage Préservation des espaces boisés Réhabilitation des chemins ruraux</p> |
|--|--|



Infractions :



Glissement de terrain



Eboulement (en bas à gauche)



Nouveaux dépôts





Chargement du camion de déchets. Les gravats viennent d'Anglet, de la démolition du bâtiment Culturel Leclerc sur l'ancienne RN10 à Anglet Bernain.



