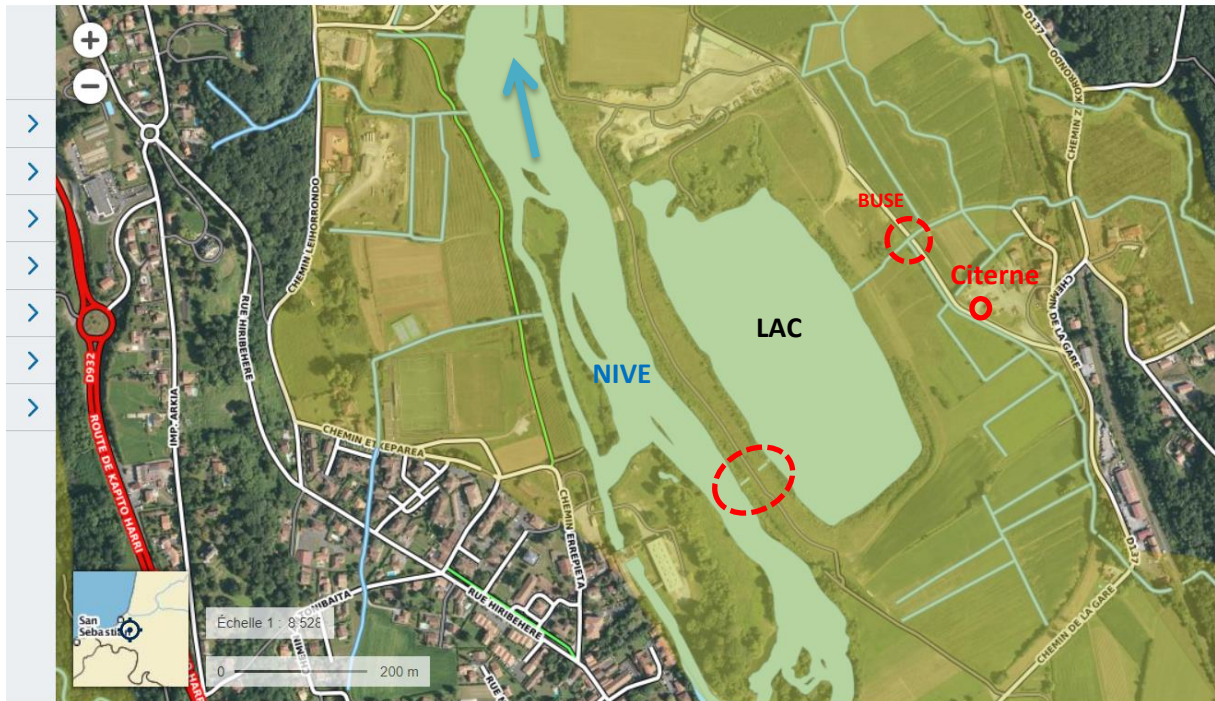


POLLUTION ACCIDENTELLE LAC D'ERREPIRAGARAIA UZTARITZ

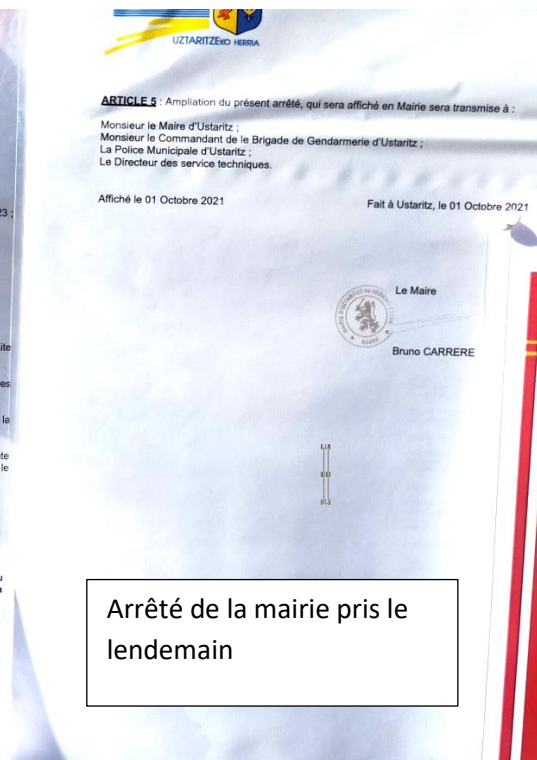
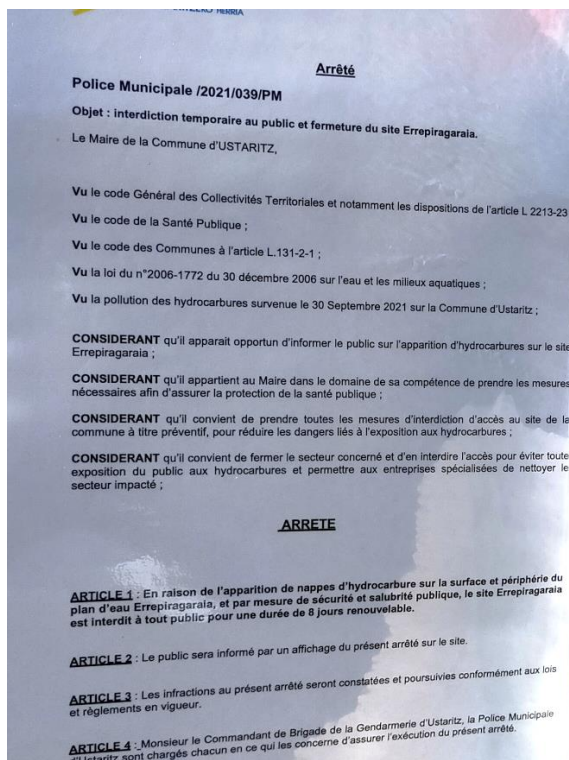
géoportail

lac ustaritz



Données cartographiques : © IGN, INPN, MTES, MNHN

Gasoil répandu accidentellement jeudi 30 septembre 2021/Citerne de carburant pour camions (20.000L de Capacité/sans bassin de rétention):
ENTREPRISE ZUBIARRAIN



Arrêté de la mairie pris le
lendemain



L'état de la cuve le 7.10.2021 : de la terre a été disposée tout autour pour colmater la brèche
 La buse passant sous la route, à 160m de la cuve (odeur très forte)





L'eau du lac encore irisée et sentant très fort 8j/après



LAC D'ERREPIRAGARAIA

Ancienne gravière DUHALDE abandonnée et donnée pour le franc symbolique à la mairie d'Ustaritz/alimentée par le LATSA
Le long de la Nive et à **300m de la station de pompage de l'eau**
Superficie 11.200m² (approximation)
Sur une **zone entièrement protégée** : Natura 2000 +ZNIEFF II
Cadastrée ZI : 125/49/129/132/133/31/32/33/34

**SITE NATURA 2000
DIRECTIVE HABITATS**

Identifiant : FR7200786

Nom : La Nive

[Fiche technique](#)

ZNIEFF DE TYPE 2

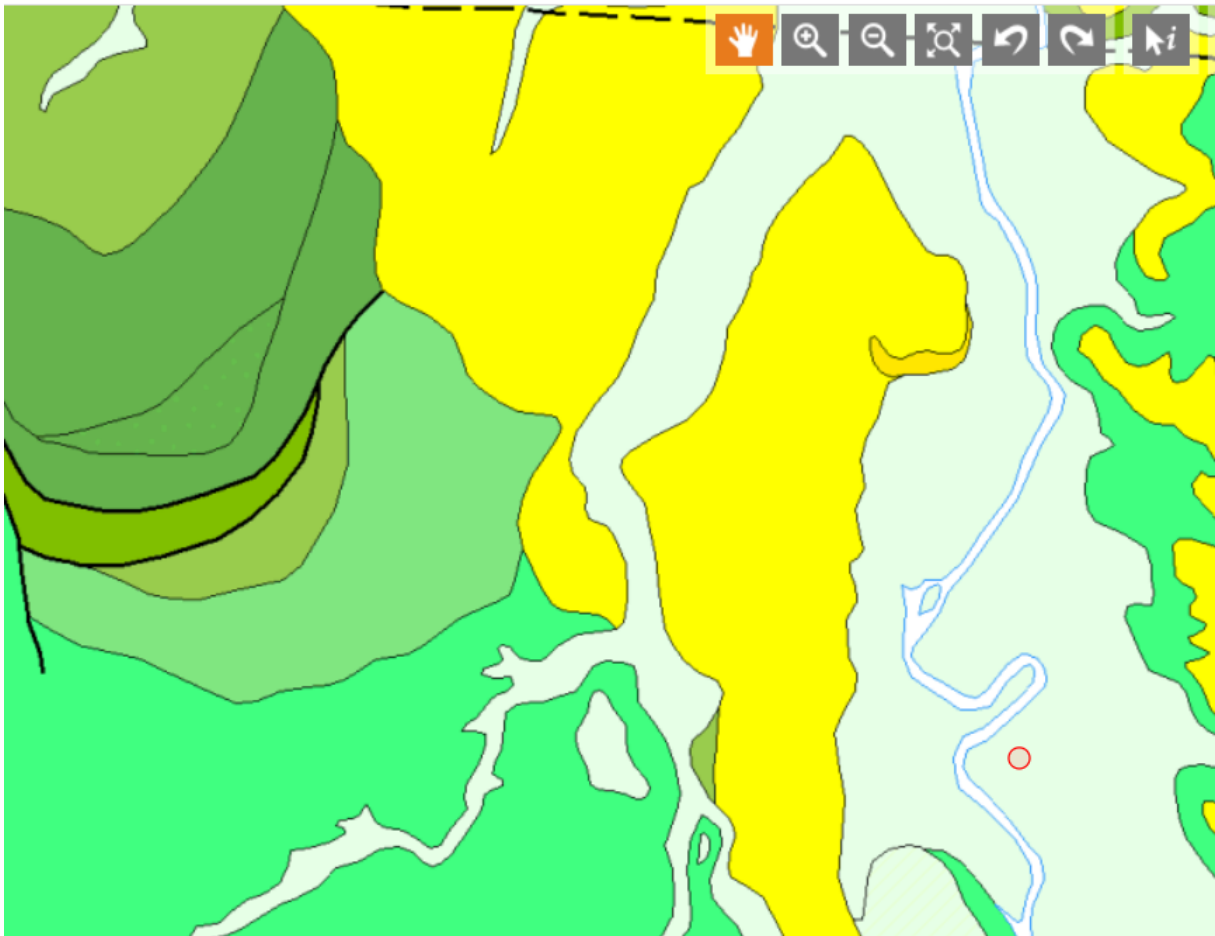
Identifiant : 720012968

Nom : RESEAU HYDROGRAPHIQUE DES NIVES

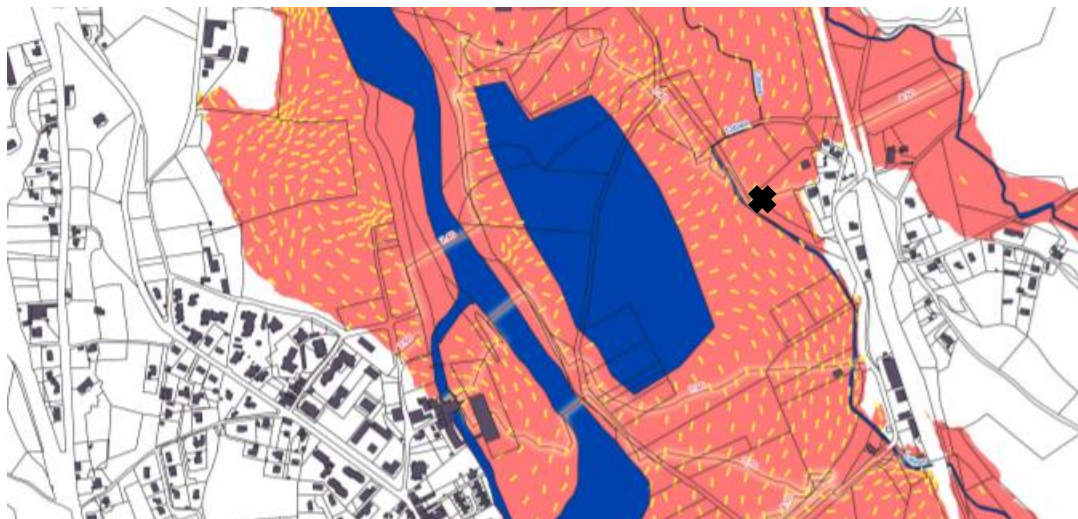
[Fiche technique](#)



infoterre.brgm.fr/viewer/MainTileForward.do



Dans le lit majeur de la NIVE/submergé en cas d'inondation (PPRI)



Les coefficients de ruissellement des cours d'eau situés sur la commune de Ustaritz et obtenus pour des périodes de retour de 10 ans et 100 ans sont indiqués ci-dessous.

Identifiant du bassin versant	Coefficient de ruissellement	
	T = 10 ans	T = 100 ans
1G	0.36	0.50
2D	0.36	0.50

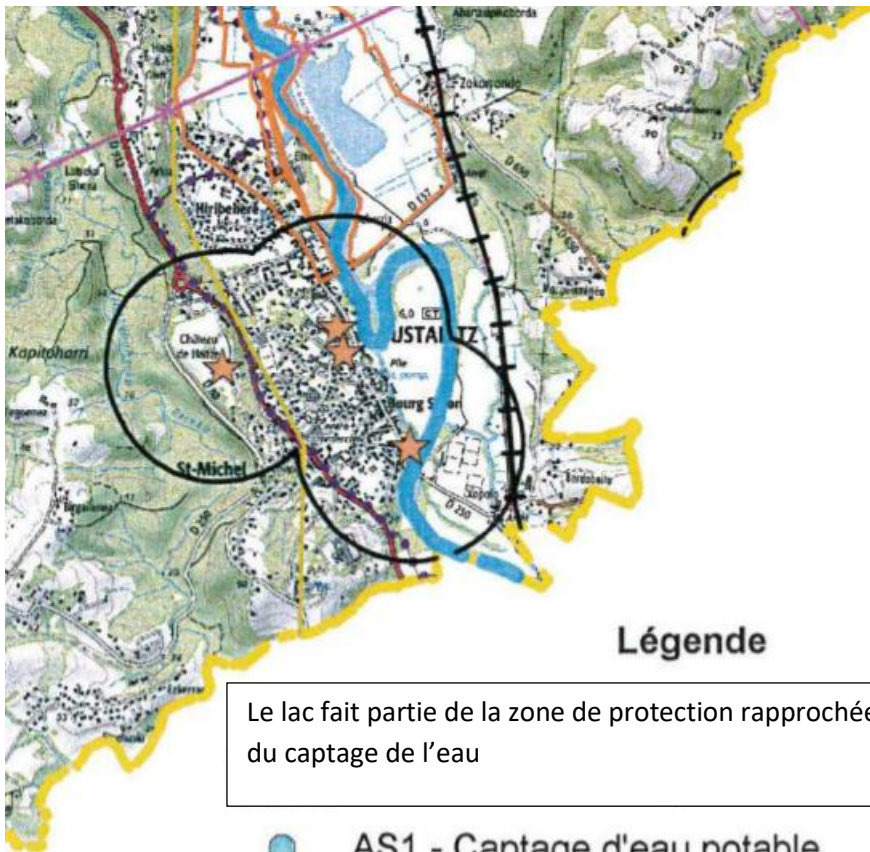
Tableau 4 : Coefficients de ruissellement des bassins versants des affluents étudiés sur Ustaritz

Identifiant du bassin versant	Surface (ha)	Tc moyen retenu (min)
1G	2 568	225min-3.8h
2D	1 156	106min-1.8h

Tableau 5 : Temps de concentration des bassins versants des affluents étudiés sur Ustaritz



Entité hydrogéologique affleurant



Légende

Le lac fait partie de la zone de protection rapprochée du captage de l'eau

● AS1 - Captage d'eau potable

AS1 - Périmètre de protection

- éloigné
- immédiat
- rapproché



Le Lasta/affluent de la Nive est reconnu comme un « cours d'eau »

Conclusions

Déjà présente en 2012 (Google earth historique) cette cuve a dû subir déjà plusieurs inondations dont celle, mémorable de juillet 2014 ! Ce qui a dû l'empêcher de partir au gré des flots c'est son poids !

Qu'en est-il des règles de sécurité :

- au regard du règlement du **PPRI**
- du règlement de **la zone de protection** rapprochée du pompage de l'eau potable des villes du pays basque
- du règlement de la **zone Natura 2000** et Znieff II
- de l'affleurement de la **nappe phréatique très superficielle**